



contactez-nous au  
**06.76.44.67.28**  
a2v@voluance.org



SIÈGE SOCIAL  
Hôtel de Ville - 13150 BOULBON

## partenaires & références

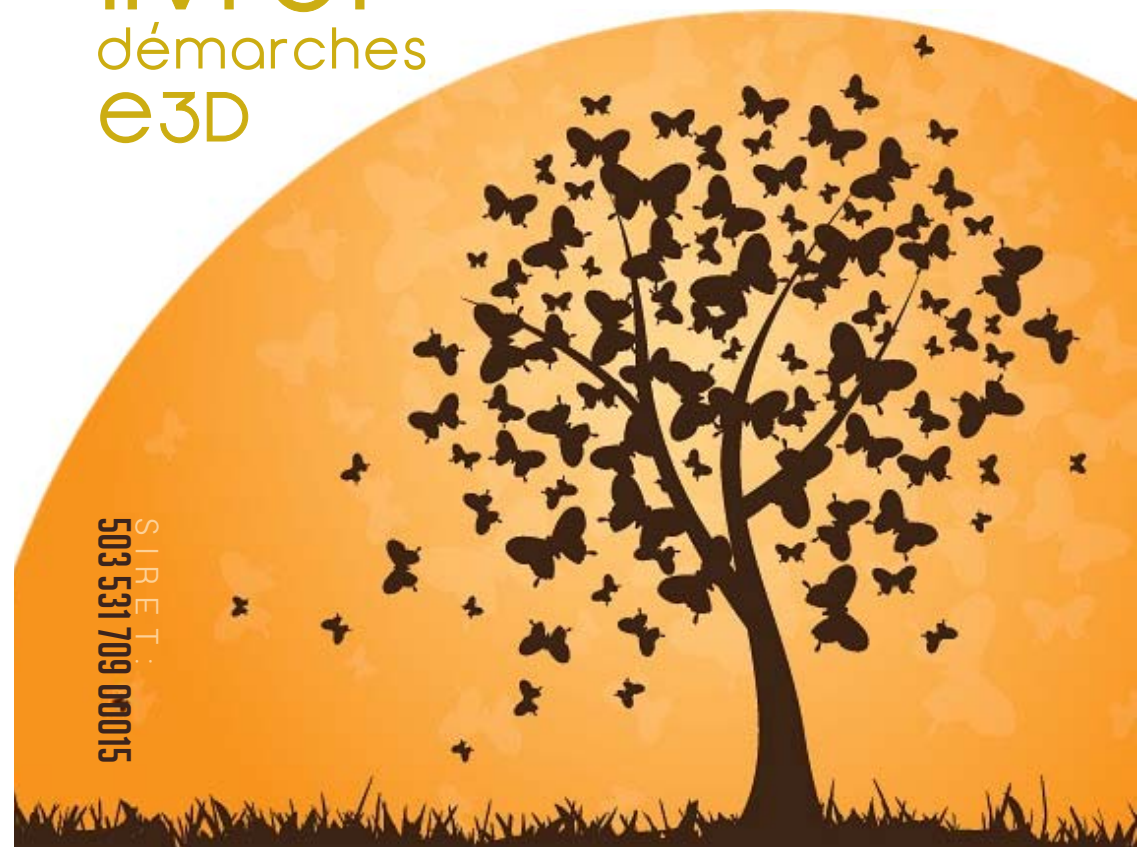
Région PACA - Conseil Général 13 - Parc Naturel Régional des Alpilles - Communes de Boulbon, Saint-Rémy-de-Provence, Fontvieille, Marseille, Avignon, Nîmes... Écoles Primaires, Collèges, Lycées dans le 13, 30 et 84. Membre du Comité 21 et de l'of-FEEE. Relais local Éco-École (nord-ouest 13 et 84). Membre du RJSM et de Terre de Liens.



- formation
- éducation
- labels E3D
- éco-projets
- événementiel

[www.voluance.org/a2v](http://www.voluance.org/a2v)

## livret démarches e3D



SIRET:  
503 531 709 00015

acteur en développement durable

# l'accompagnement

L'association propose aux Établissements en Démarche de Développement Durable (E3D) un **accompagnement personnalisé** sous forme de sessions de formation et d'ateliers. Le parcours proposé favorise l'appropriation des étapes et des outils propres aux projets transversaux en environnement et en développement durable. Il garantit le succès de leur labellisation quand celle-ci est souhaitée.

Les **étapes** proposées s'articulent autour des besoins de l'établissement suivant son projet initial :

\* **un diagnostic des besoins** : avec le responsable de l'établissement afin d'être orienté vers le dispositif le plus adapté compte tenu des projets passés ou en cours.

\* **une formation aux outils** : pour l'équipe pédagogique en charge de l'animation du dispositif auprès des élèves. Elle permet une appropriation rapide des étapes et des outils propres à chaque démarche par des mises en situations concrètes et des retours d'expériences éprouvées sur le terrain.

\* **un programme de sensibilisation** : auprès des élèves, sous forme d'exposés interactifs et de fiches d'activités en lien avec les programmes éducatifs.

\* **un suivi trimestriel** : visant l'amélioration continue de la démarche au sein de l'établissement à travers la mise en place d'indicateurs et d'outils de communication en interne et vers l'extérieur.

# les dispositifs

Véritables projets pédagogiques intégrés dans les programmes scolaires, les démarches globales de développement durable regroupent différents dispositifs labellisés ou non, à portée locale, nationale ou internationale. Ils regroupent le **label Éco-École**, les **Agendas 21 Scolaires** et le **label académique E3D**. L'ensemble des actions éducatives menées tout au long de l'année en Éducation au Développement Durable et au Territoire (EDD/T) constituent un véritable programme à valoriser dans le cadre de ces dynamiques.



L'Agenda 21 est un plan d'actions pour le XXI<sup>ème</sup> siècle, ratifié au sommet de la Terre de Rio de 1992 par plus de 170 chefs d'État. L'Agenda 21 Scolaire en est une déclinaison à l'échelle de l'établissement scolaire portant sur des problématiques EDD/T identifiées.



Éco-École est un programme de l'office français de la Fondation pour l'Éducation à l'Environnement en Europe (of-FEEE), développé avec le parrainage du Ministère de l'Éducation nationale et du Ministère de l'Écologie et du Développement Durable. Des Relais Locaux sont chargés de l'animer partout en France.



Véritables projets pédagogiques ancrés dans les programmes éducatifs, les démarches globales E3D sont une force motrice pour les élèves impliqués activement dans leur mise en œuvre. Le label académique E3D en permet la reconnaissance partagée par tous.

1

Eco-Ecole

2

Agenda 21 scolaire

3

Label E3D

4

Actions éducatives



# > Éco-École

# 1

## un programme EDD international :



Avec le parrainage du Ministère de l'Éducation nationale et du Ministère de l'Écologie et du Développement Durable

Éco-École est un programme labellisé développé par l'of-FEEE en France depuis 2005. Le label est décerné aux établissements scolaires qui s'engagent vers un fonctionnement éco-responsable et qui l'intègrent dans leurs enseignements. Cette dynamique valorise l'engagement de tous les porteurs du projet dans l'établissement.

## un accompagnement de proximité :

L'of-FEEE et Arts de Vivre offrent un accompagnement dans la mise en œuvre concrète du programme à l'aide d'une méthodologie en 7 étapes et des outils, plébiscités par les porteurs de projets.



Arts de Vivre est relais local pour les écoles, collèges et lycées situés dans le nord-ouest des Bouches du Rhône et dans le département du Vaucluse.

## les étapes :

À chaque rentrée, impulsez la démarche sur l'un des thèmes suivants : alimentation, biodiversité, déchets, eau, énergie et solidarités.

**Appel à Projet** : Avril

**Inscription** : Avril - Mai

**Démarrage** : Septembre

**Organisation du pilotage** :

Septembre - Octobre

**Bilan intermédiaire** : Janvier

**Demande de labellisation** : Mai

**Obtention du Label** : Juin

+infos **Éco-École**

[www.eco-ecole.org](http://www.eco-ecole.org)  
[www.eco-schools.org](http://www.eco-schools.org)

RELAIS LOCAL ARTS DE VIVRE  
[www.volucance.org/a2v](http://www.volucance.org/a2v)



## les apports :

- **Implication** de toute la communauté éducative autour d'un projet transversal.
- **Reconnaissance** pour les actions entreprises et les éventuels résultats obtenus en interne et en externe.
- **Amélioration** progressive de la gestion environnementale du bâtiment scolaire et sur la mise en place d'actions de solidarité.





# > Agenda 21 scolaire

# 2

## un plan d'actions pour le 21<sup>ème</sup> siècle :



L'Agenda 21 Scolaire est une démarche volontaire traitant des problématiques de développement durable propres à l'établissement. Il inclut les spécificités du territoire et implique les acteurs locaux comme partenaires incontournables. Il se présente sous la forme d'un plan d'actions pluri-annuel, intégrant les progrès par paliers.

## un accompagnement de proximité :

Avec le soutien de ses partenaires, Arts de Vivre mobilise ses compétences et son expérience pour le déploiement des Agendas 21 scolaires dans les établissements implantés sur son territoire :



► écoles, collèges et lycées situés dans les Bouches du Rhône, le Vaucluse et l'est du Gard.

Dès les premières étapes, l'association apporte un appui méthodologique soutenu pour le pilotage en interne, le diagnostic initial, les stratégies de suivi et d'amélioration,

## les étapes :

L'Agenda 21 scolaire est un engagement sur le long terme, évoluant dynamiquement suivant un processus de décision collégial.

+infos **Agenda 21**

[www.comite21.org](http://www.comite21.org)

RELAIS LOCAL ARTS DE VIVRE

[www.volucance.org/a2v](http://www.volucance.org/a2v)

**Impulsion** : Juin - **Septembre**

**Organisation du pilotage** :

Septembre - **Octobre**

**Diagnostic partagé** :

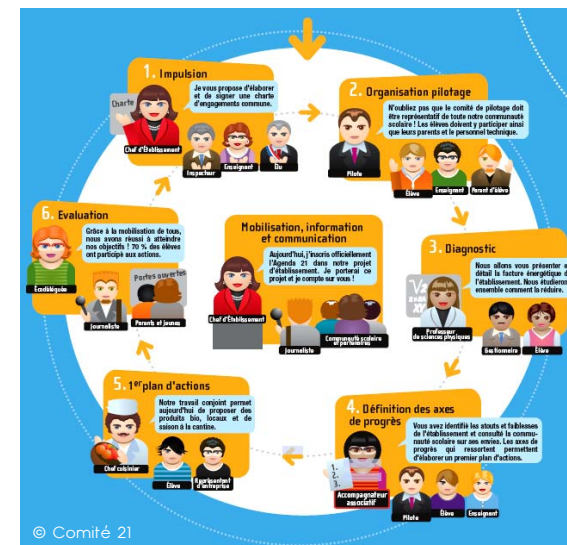
Octobre - **Janvier**

**Axes stratégiques** : Février

**Plan d'Actions** : Avril - Mai

**Évaluation n°1** : Mai - Juin

**Amélioration** : Année n+1 *etc*



## les apports :

### POUR TOUS

- Une **valorisation** de tous les acteurs et, en premier lieu des jeunes, qui contribue à répondre aux enjeux majeurs de notre société.
- Un **projet fédérateur** qui implique tous les acteurs de l'établissement, favorise le dialogue avec les acteurs du territoire et développe de nouveaux modes de gouvernance.
- Un **point d'ancrage** pour la contractualisation de l'établissement avec l'autorité académique et/ou l'établissement avec la collectivité de référence.
- Une **amélioration des habitudes** de consommation et des comportements quotidiens.
- Un **meilleur respect** des locaux et des espaces de vie.
- La **création de réseaux** entre établissements d'une même région, d'un même territoire.
- Une **plus grande ouverture** de l'établissement sur son territoire.
- La **valorisation de l'image** en interne et à l'externe.

(source : fiche repère Comité 21 - Club France Rio+20)

## un label académique :



Intitulé proposé par l'Éducation Nationale, l'E3D désigne les établissements qui ont une démarche de responsabilité envers l'environnement et qui s'orientent vers un développement durable à leur échelle. L'E3D est un label académique délivré par le Rectorat. C'est une dynamique pouvant inclure l'Agenda 21 Scolaire et Éco-École.

## un accompagnement de proximité :

Un référent académique est nommé pour le label E3D. De plus, forte de son expérience en gestion de projet dans les domaines du développement durable, Arts de Vivre propose des outils complémentaires pour les phases déterminantes telles que :



- le diagnostic initial
- le 1<sup>er</sup> plan d'actions
- l'élaboration d'une stratégie d'implication et de communication en interne/externe
- l'évaluation et la mise en place d'indicateurs adaptés et performants

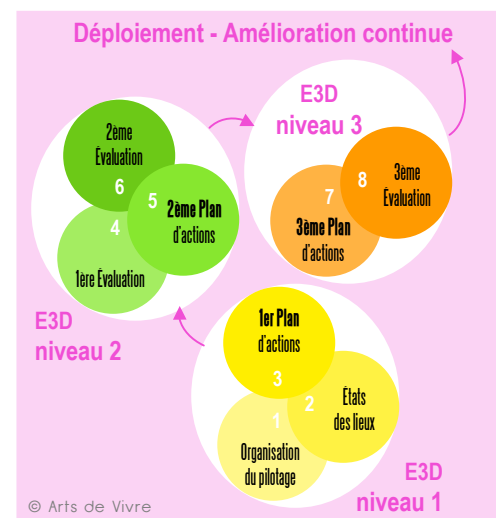


## les étapes :

La dynamique E3D repose sur un calendrier propre à chaque rectorat. Elle se déploie suivant une échelle de positionnement sur 3 niveaux.

Elle s'appuie sur **5 principes** (organisation, participation, transversalité, suivi et amélioration partagés) et **5 finalités** :

- Lutte contre le réchauffement climatique, qualité de l'air ...
- Préservation de la biodiversité, des milieux, des ressources ...
- Cohésion sociale et solidarité
- Épanouissement de tous les êtres humains
- Développement responsable en matière de production et de consommation



+infos Label E3D

site du MENE - infos EDD/E3D  
[www.education.gouv.fr](http://www.education.gouv.fr)

RELAIS LOCAL ARTS DE VIVRE  
[www.volucance.org/a2v](http://www.volucance.org/a2v)

## les apports :

- **Reconnaissance** officielle de la contribution des établissements au développement durable
- **Valorisation** des actions, des acteurs et des établissements engagés au niveau régional
- **Identification** renforcée du programme EDD par les partenaires et le public
- **Intégration** de la démarche des établissements sur le long terme





# > Actions éducatives

# 4

## un programme EDD/T tous niveaux :

**Eau** : de l'eau dans le paysage, à la gestion des eaux domestiques, en passant par la biodiversité aquatique et les inondations ... autant de projets et de problématiques pour tous les niveaux

**Climat** : de nombreuses entrées traitées par la démarche d'investigation scientifique, de l'atmosphère, à la qualité de l'air, du réchauffement climatique aux actions éco-citoyennes

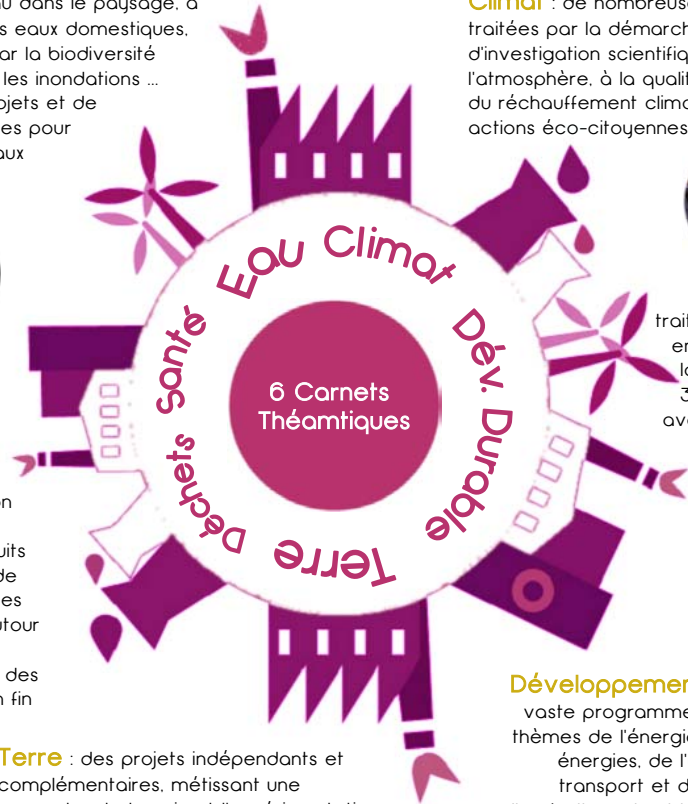


### Santé :

traitée sous l'angle environnemental, la santé impulse 3 projets en lien avec notre cadre de vie et l'alimentation

### Déchets :

5 projets dédiés à la compréhension des types de déchets produits et les enjeux de leur gestion. Des spécificités autour des déchets organiques et des ordinateurs en fin de vie



**Terre** : des projets indépendants et complémentaires, mêlant une approche de terrain et l'expérimentation visant la découverte du patrimoine naturel, la compréhension des milieux et des ressources, les enjeux de préservation, etc

### Développement Durable :

vaste programme couvrant les thèmes de l'énergie et des éco-énergies, de l'urbanisme, du transport et de l'habitat, de l'agriculture durable, sans oublier les projets traitant de la consommation et des gestes éco-citoyens



## un verger patrimonial :

+infos EDD/T - Verger

ASSOCIATION ARTS DE VIVRE  
[www.volucance.org/a2v](http://www.volucance.org/a2v)  
Classeur pédagogique  
[www.parc-alpilles.fr](http://www.parc-alpilles.fr)

Dédié aux enjeux du développement durable sur notre territoire, des visites et des animations sont proposées à tous les élèves, de la maternelle au lycée, sur la commune de Boulbon (13150). De nombreux supports pédagogiques et didactiques sont mobilisés. Thèmes :

- les paysages agricoles, les métiers
- la biodiversité cultivée
- les interactions milieux naturels/cultivés
- les pratiques culturelles modernes et passées (démonstration de la traction animale possible), la mémoire des variétés anciennes ...
- la gestion de l'eau, des énergies et des déchets en milieu rural ...



## les dispositifs éducatifs spécifiques :

### Actions Éducatives du Conseil Général 13

3 modules ■ « la vie de mon ordi » ■ « le lombricompostage » ■ « notre empreinte écologique » → inscription auprès du CG13

### Actions Éducatives du Parc Naturel Régional des Alpilles.

De nombreux projets thématiques : Prairies fleuries, Agro-écologie, Gestion des flux (eau, déchets, énergies et éco-énergies ...), Biodiversité ...

→ inscription auprès du PNRA



© Arts de Vivre